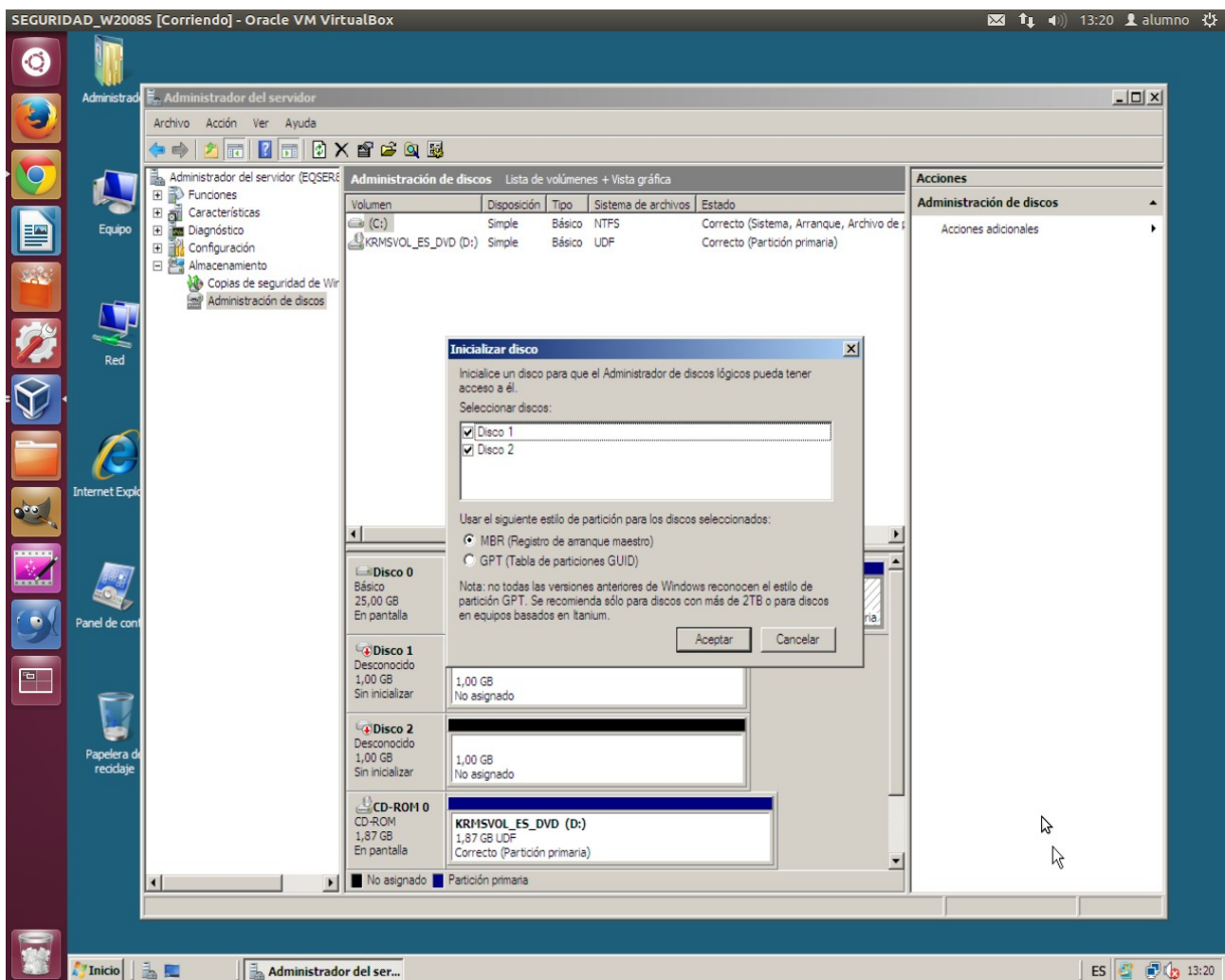


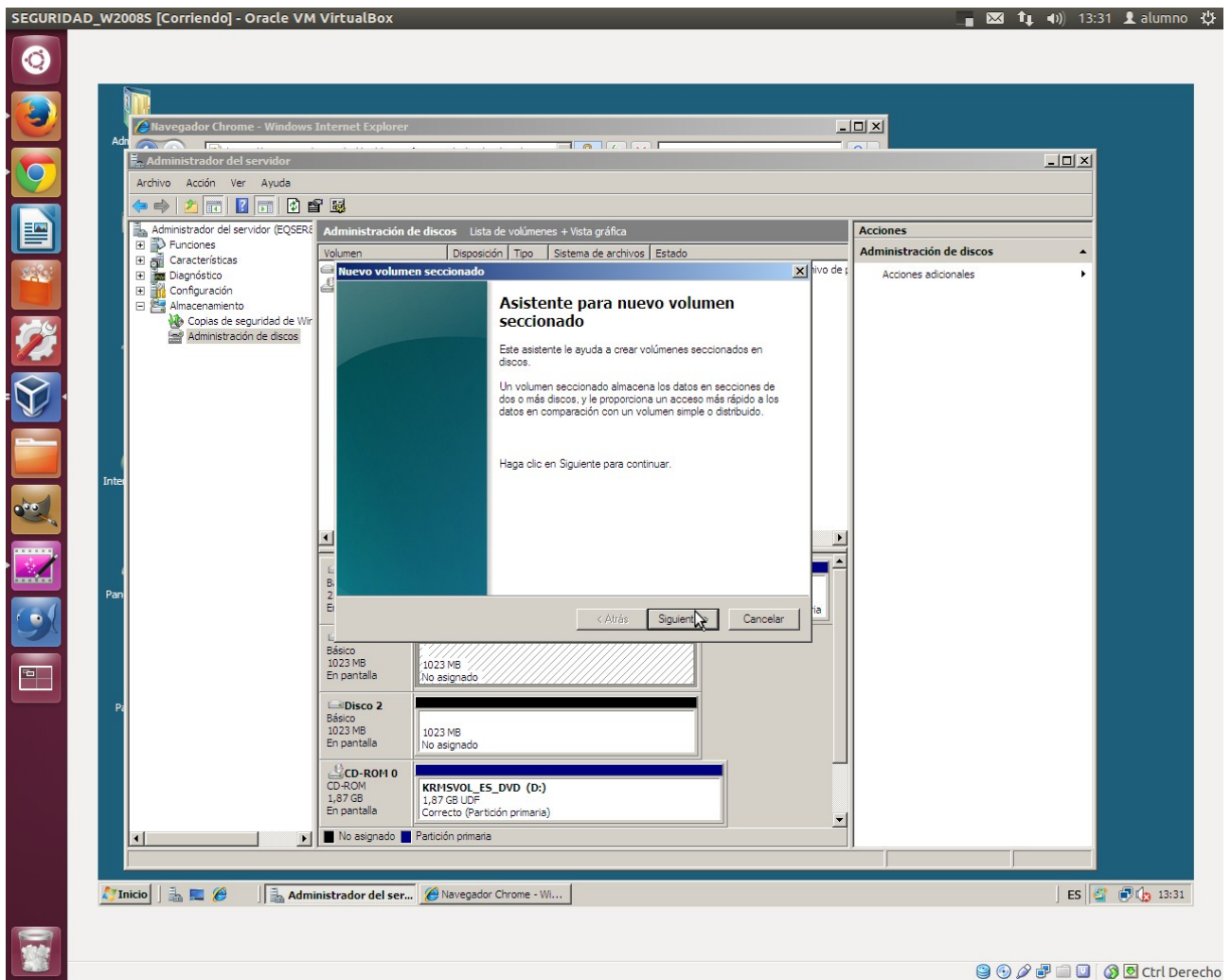
RAID 0 EN WINDOS

Para hacer un RAID 0 (también llamado conjunto dividido o volumen dividido) según SC, distribuye los datos equitativamente entre dos o más discos sin información de paridad que proporcione redundancia. Es importante señalar que el RAID 0 no era uno de los niveles RAID originales y que no es redundante. El RAID 0 se usa normalmente para incrementar el rendimiento, aunque también puede utilizarse como forma de crear un pequeño número de grandes discos virtuales a partir de un gran número de pequeños discos físicos.

Lo primero que vamos a hacer es crear 2 discos iguales Y entramos en administrar > equipo > Administración del disco

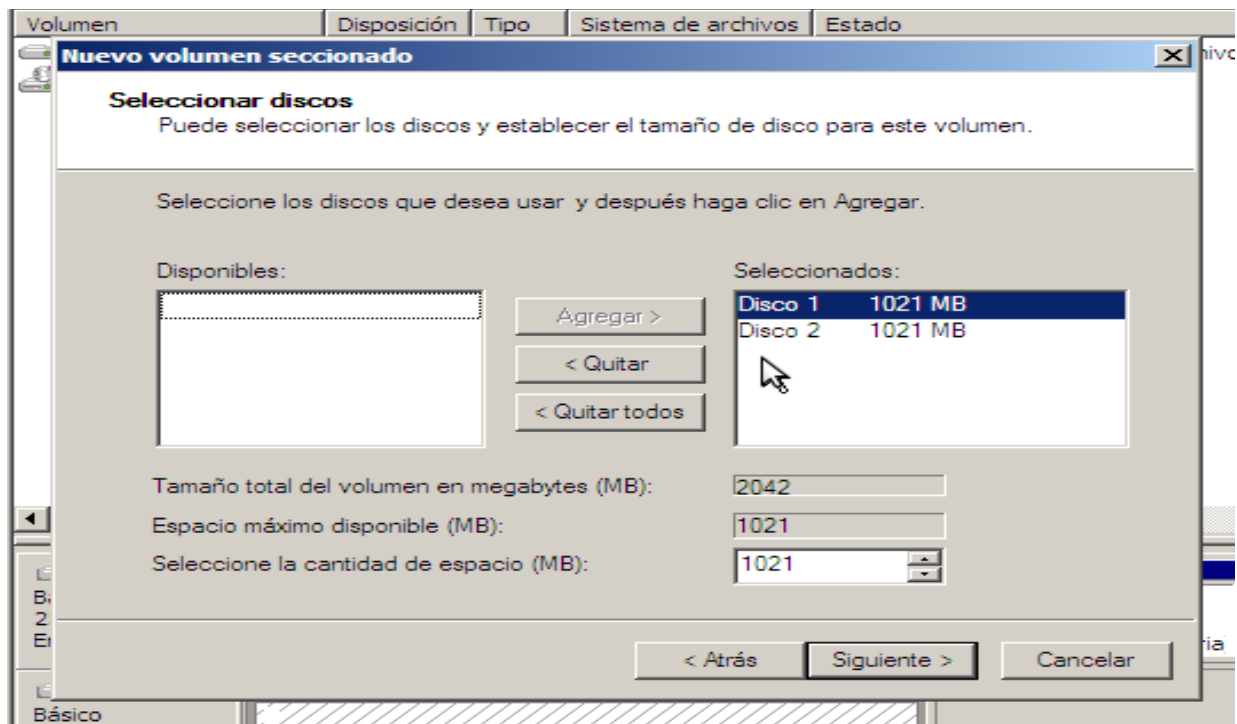
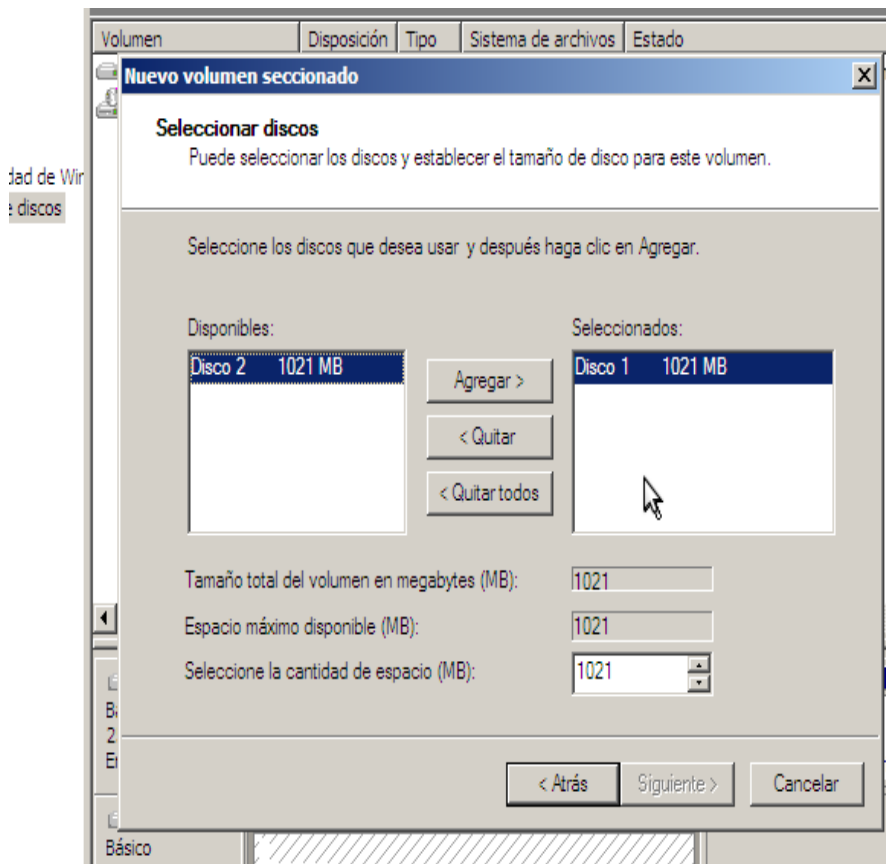


Por segundo vamos seleccionar los discos y damos click boton derecho encima y elegimos nuevo volumen seccionado que es nuestro Raid

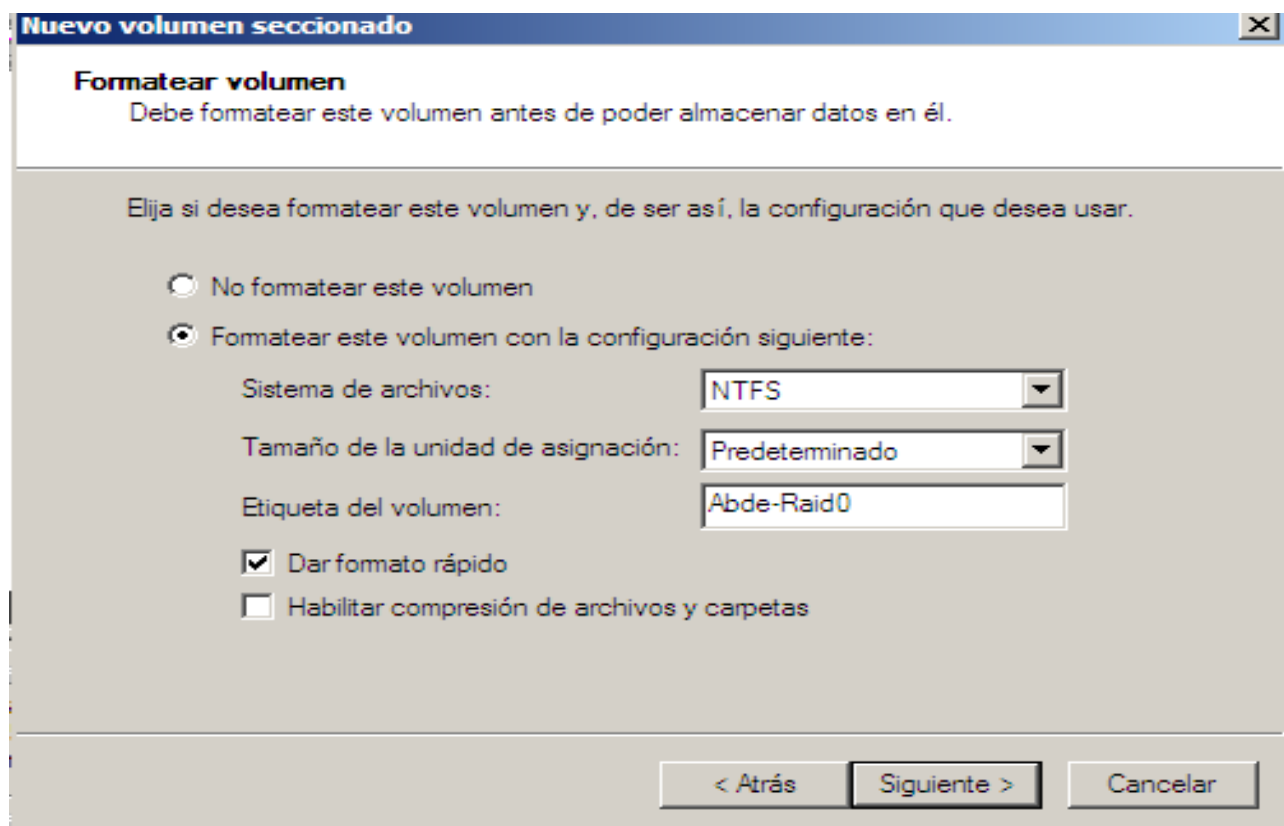


terceramente le damos a siguiente nos aparecerá que seleccionemos los discos para darle nuevo volumen, agregamos los discos y le damos a siguiente

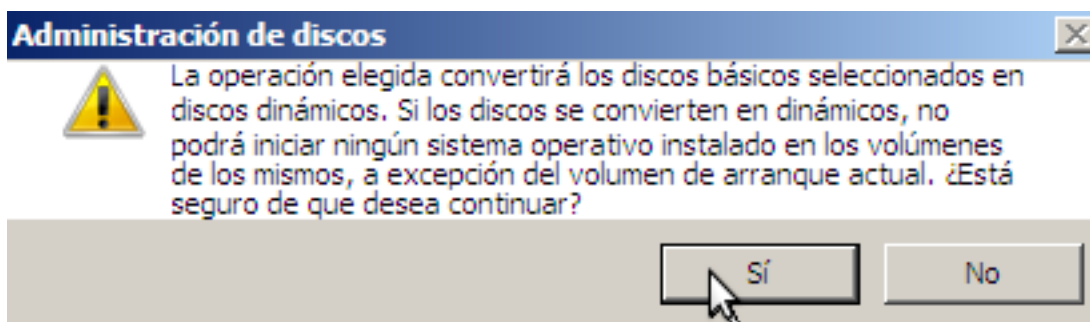
terceramente le damos a siguiente nos aparecerá que seleccionemos los discos para darle nuevo volumen, agregamos los discos y le damos a siguiente



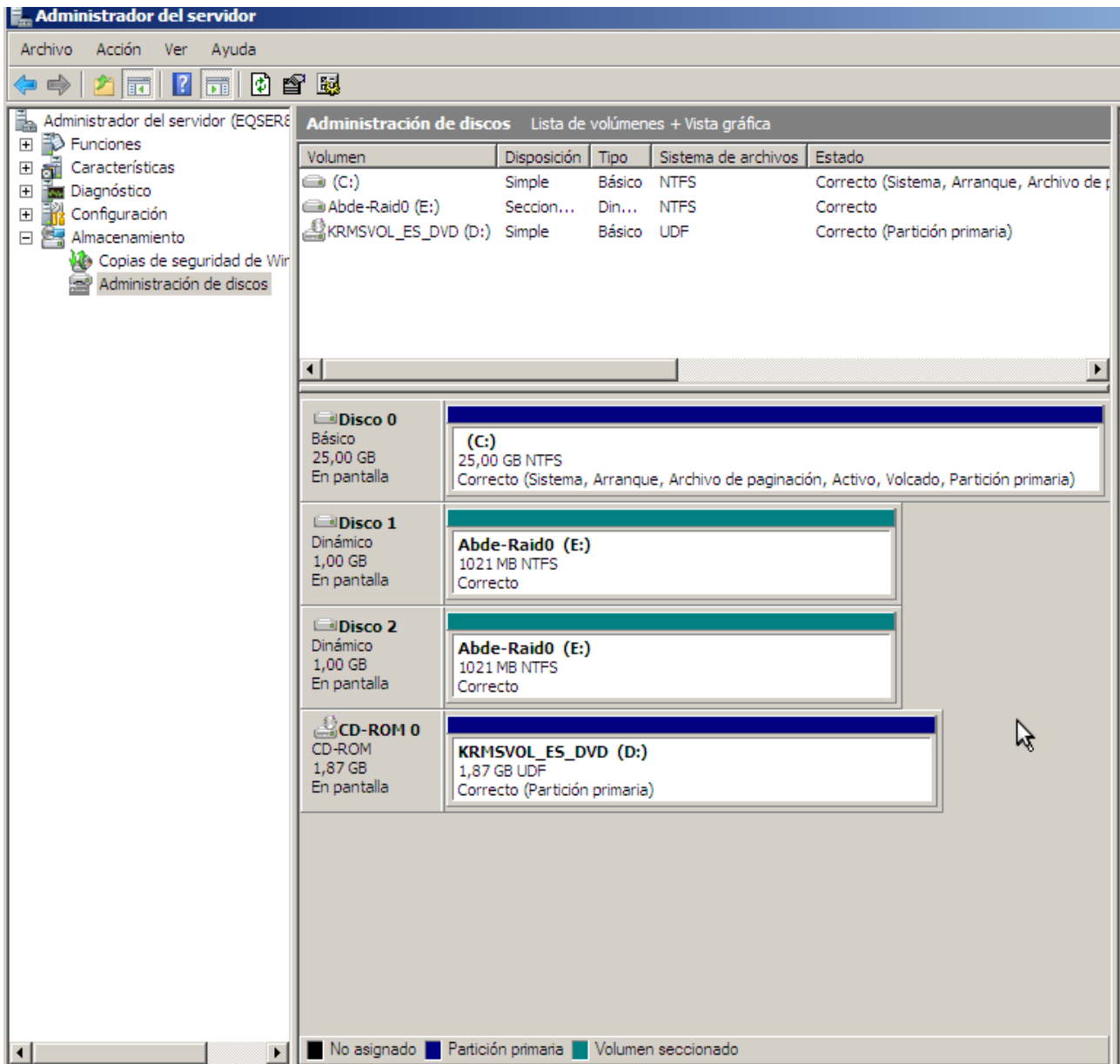
a continuación solo nos faltará asignar la unidad del disco para la ruta de acceso y luego nos aparecerá lo siguiente.



Justo al darle a siguiente saltará el siguiente aviso.



Y ya tenemos creado nuestro raid0



Administración de discos Lista de volúmenes + Vista gráfica

Volumen	Disposición	Tipo	Sistema de archivos	Estado
(C:)	Simple	Básico	NTFS	Correcto (Sistema, Arranque, Archivo de p...
Abde-Raid0 (E:)	Seccion...	Din...	NTFS	Correcto
KRMSVOL_ES_DVD (D:)	Simple	Básico	UDF	Correcto (Partición primaria)

Disco	Disposición	Tipo	Sistema de archivos	Estado
Disco 0	Básico	25,00 GB	En pantalla	(C:) 25,00 GB NTFS Correcto (Sistema, Arranque, Archivo de paginación, Activo, Volcado, Partición primaria)
Disco 1	Dinámico	1,00 GB	En pantalla	Abde-Raid0 (E:) 1021 MB NTFS Correcto
Disco 2	Dinámico	1,00 GB	En pantalla	Abde-Raid0 (E:) 1021 MB NTFS Correcto
CD-ROM 0	CD-ROM	1,87 GB	En pantalla	KRMSVOL_ES_DVD (D:) 1,87 GB UDF Correcto (Partición primaria)

■ No asignado ■ Partición primaria ■ Volumen seccionado